

# Ogrzewnictwo indywidualne a środowisko i zdrowie człowieka – program pilotażowy dla wybranych gmin Górnego Śląska

**Nie emituj zanieczyszczeń - chroń zdrowie**



Polski Klub Ekologiczny Okręg Górnośląski 1.02.2008 – 30.11.2008  
Finansowanie: *Fundacja „Fundusz Współpracy” (Środki Przejściowe 2005 „Podnoszenie świadomości społecznej i wzmocnienie rzecznictwa oraz działań monitorujących organizacji pozarządowych” UE) ngo/222*



## CEL

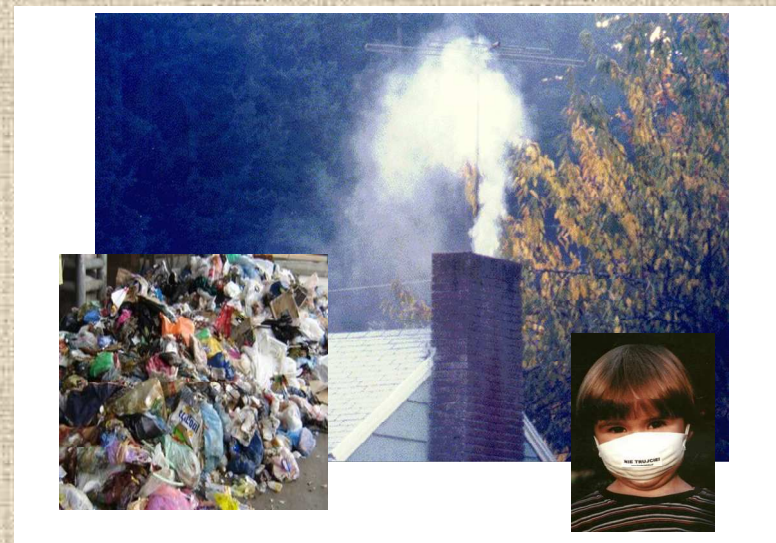
**Pilotażowa inwentaryzacja stanu i prognozowanych zmian sposobu produkcji ciepła w wybranych obszarach województwa Śląskiego wraz z oceną wielkości emisji toksycznych zanieczyszczeń z sektora z indywidualnych gospodarstw domowych**

### Pilotażowe obszary:

**Powiat Bieruńsko – Lędziński**

**Miasto Tychy**

**Gmina Orzesze**



## ZADANIA

### 1. KAMPANIA ANKIETOWO-INWENTARYZACYJNA: aktualny stan i planowane zmiany w sposobie pozyskiwania ciepła do celów bytowych:

- Powiat Bieruńsko – Łędziński:
- Miasto Tychy
- Gmina Orzesze

### 2. Kampania edukacyjno – informacyjna:

- konferencje - 2
- seminaria - 3
- plakaty, ulotki *Twoja instalacja grzewcza to nie spalarnia śmieci;  
Nie emituj zanieczyszczeń - chroń zdrowie*
- film *Kominiarz – zawód zaufania publicznego*

### 3. Merytoryczne opracowania



## KAMPANIA ANKIETOWA

Powiat Bieruńsko-Lędziński - Bieruń, Imielin, Lędziny, Bojszowy i Chełm Śląski

Kampania inwentaryzacyjna aktualnego stanu i planowanych zmian w sposobie pozyskiwania - produkcji ciepła do celów bytowych w indywidualnym i komunalnym budownictwie

Wykonawca: Stowarzyszenie Rozwoju Zawodowego Śląska i Małopolski

Termin: 31 lipca 2008



## **KAMPANIA ANKIETOWA**

**Miasto Tychy**

**Kampania inwentaryzacyjna aktualnego stanu i planowanych zmian w sposobie pozyskiwania - produkcji ciepła do celów bytowych w indywidualnym i komunalnym budownictwie**

**Wykonawca: Przedsiębiorstwo Energetyki Ciepłej Sp. z o.o**

**Termin: 31 lipca 2008**



## KAMPANIA ANKIETOWA

Gmina ORZESZE

**Kampania inwentaryzacyjna aktualnego stanu i planowanych zmian w sposobie pozyskiwania - produkcji ciepła do celów bytowych w indywidualnym i komunalnym budownictwie**

Wykonawca: Korporacja Mistrzów Kominarskich Województwa Śląskiego

Termin: 31 lipca 2008





## Efekty - opracowania

- 1. Ocena aktualnej wielkości emisji toksycznych zanieczyszczeń z indywidualnych gospodarstw domowych w pilotażowych obszarach województwa śląskiego oraz zmian ich oddziaływania na jakość powietrza w aspekcie zmian sposobu produkcji energii do celów bytowych (opracowanie odrębne wykonuje**
- 2. Oszacowania aktualnego i planowanego udziału OZE w produkcji energii do celów użytkowych w indywidualnych gospodarstwach domowych w pilotażowych obszarach województwa śląskiego**
- 3. Oszacowanie prognozy zapotrzebowania na gminne, wojewódzkie i inne środki finansowe wspomagające „modernizację” systemów produkcji ciepła do celów bytowych w indywidualnych gospodarstwach domowych w „pilotażowych obszarach” województwa śląskiego**
- 4. Założenia sposobu (modelu) monitorowania zmian wpływu sposobu produkcji ciepła w indywidualnym ogrzewnictwie na jakość powietrza**
- 5. Opracowanie aktualnego stanu i planowanych zmian w zakresie sposobu produkcji ciepła do celów bytowych (ogrzewanie, przygotowanie posiłków i ciepłej wody) w obszarze pilotażowym województwa śląskiego (opracowanie jako podsumowanie całości**

- **Politechnika Śląska Katedra Inżynierii Chemicznej i Procesowej w Gliwicach**
- **Politechnika Śląska Instytut Techniki Ciepłej w Gliwicach**
- **FEWE w Katowicach**





## **KAMPANIA Edukacyjna:**

- 1. Konferencje - skierowane do społeczności całego województwa**
  - otwierająca Katowice marzec/kwiecień
  - zamykająca Katowice listopad
- 2. Seminaria lokalne:**
  - Tychy: czerwiec
  - Powiat Bieruńsko-Lędziński – Łędziny: wrzesień/październik
  - Gmina Orzesze – wrzesień

### **Tematyka**

- strategie bezpieczeństwa energetycznego na poziomie gminy powiatu, gminy
- cele projektu i sposoby jego realizacji; współdziałanie z jednostkami samorządów terytorialnych z organizacjami pozarządowymi instytucjami działającymi na rzecz ochrony środowiska (kominiarstwo polskie)/ efekty uzyskane w trakcie realizacji projektu
- zagrożenia zdrowia, środowiska (w tym klimatu) „niewłaściwym i praktykami” stosowanymi w produkcji energii dla celów bytowych w indywidualnych gospodarstwach domowych
- zagrożenia zdrowia, środowiska z uwagi na niewłaściwe postępowanie z odpadami komunalnymi (brakiem zintegrowanej gospodarki odpadami w gminie)
- dobre praktyki pozyskiwania czystej energii do celów bytowych
- zintegrowana gospodarka odpadami w gminie jako istotny czynnik działania na rzecz eliminowania zagrożeń dla zdrowia i środowiska w trakcie produkcji energii dla celów bytowych w indywidualnych gospodarstwach



**Polski Klub Ekologiczny Okręg Górnośląski**  
**Urząd Miasta Tychy/ Urząd Gminy Orzesze/Starostwo**  
**Bieruńsko-Lędzińskie** *w zależności od miejsca ankietyzacji*  
*zostaną pozostawione odpowiednie nazwy miejscowości*



**Polski Klub Ekologiczny Okręg Górnośląski**  
**ul. Jagiellońska 4/7**  
**40-032 Katowice**  
**Tel. 032 793 94 83**

Urząd Gminy ???  
adres....

## KWESTIONARIUSZ

**„Pilotażowa kampania ankietowa dot. aktualnego stanu planowanych zmian w zakresie produkcji ciepła do celów bytowych w wybranych gminach Województwa Śląskiego (Starostwo Bieruńsko-Lędzińskie, Gmina Orzesze, Miasto Tychy – w zależności od miejsca ankietyzacji zostaną pozostawione odpowiednie nazwy miejscowości)“**

**Szanowni Państwo!**

Dziękujemy Państwu za wzięcie udziału w projekcie „Nie emituj zanieczyszczeń – chroń zdrowie. Ogrzewnictwo indywidualne a środowisko i zdrowie człowieka - program pilotażowy dla wybranych gmin Górnego Śląska” Nr ngo/222, realizowanym przez Polski Klub Ekologiczny Okręg Górnośląski od 1 lutego 2008 r. do 30 listopada 2008 r. Projekt dofinansowany jest ze środków UE w ramach Konkursu Fundacji „Fundusz Współpracy” - Środki Przejściowe 2005 „Podnoszenie świadomości społecznej i wzmocnienie rzecznictwa oraz działań monitorujących organizacji pozarządowych”.

Projekt ma na celu budowanie lokalnych i regionalnych koalicji pomiędzy partnerami społecznymi, publicznymi na rzecz rozwiązywania problemów ochrony środowiska.

W wyniku realizacji projektu zostanie wykonana ocena aktualnej wielkości emisji zanieczyszczeń z indywidualnych gospodarstw domowych w pilotażowych obszarach województwa śląskiego oraz zmian ich oddziaływania na jakość powietrza w aspekcie zmian sposobu produkcji energii do celów bytowych, oszacowanie aktualnego i planowanego udziału paliw kopalnych (węgla, oleju i gazu) oraz OZE w produkcji energii do celów użytkowych w indywidualnych gospodarstwach domowych w pilotażowych obszarach województwa śląskiego oraz szacowanie prognozy zapotrzebowania na gminne, wojewódzkie i inne środki finansowe wspomagające „modernizację” systemów produkcji ciepła do celów bytowych w indywidualnych gospodarstwach domowych. Wykonane opracowania pilotażowe, w tym założenia modelu monitorowania zmian wpływu sposobu produkcji ciepła w indywidualnym ogrzewnictwie na jakość powietrza zostaną przedłożone lokalnym władzom samorządu terytorialnego oraz opublikowane w całym województwie.

Każda wyrażona przez Państwa opinia, będzie źródłem cennych informacji i podstawą do wykonania w/w opracowań, tym samym przyczyni się do usprawnienia dotychczasowych działań w tym zakresie urzędów gminnych, powiatowych i województwa.

Czytając uważnie kolejne pytania, prosimy się zastanowić nad swoimi opiniami i przedstawić je, udzielając szczerych odpowiedzi.

Na pytania proszę odpowiadać, stawiając krzyżyk we wskazanym miejscu, przy wybranej przez siebie odpowiedzi. Udzielone odpowiedzi pozostaną anonimowe.

Dziękujemy za rzetelne wypełnienie ankiety.

## I. CHARAKTERYSTYKA OBIEKTU

### 1. Rodzaj budynku:

wolnostojący  szeregowy  bliźniak  inny

### 2. Ilość kondygnacji:

parterowy  2 kondygnacyjny  3 kondygnacyjny  więcej

### 3. Termomodernizacja:

stare okna  nowe okna  (docieplenie ścian)

ocieplenie dachu (ostatniej kondygnacji)

Udział wymienionej powierzchni okien ..... %

Udział ocieplenia ścian ..... %

### 4. Powierzchnia budynku:

50-80 m<sup>2</sup>  80-120 m<sup>2</sup>  120-160 m<sup>2</sup>  160-200 m<sup>2</sup>  powyżej 200 m<sup>2</sup>

### 5. Rok budowy budynku.....

### 6. Liczba osób: .....

## II. CHARAKTERYSTYKA SYSTEMU GRZEWCZEGO

### 6. Rodzaj ogrzewania:

kotłownie własne  sieć ciepłownicza  ogrzewanie kominkowe  inne

kominek  piec kaflowy

### 7. Rodzaj instalacji:

Stara (przed 2001)  nowa

Z zaworami termostatycznymi





Nowoczesny (zgazowanie paliwa)

Gazowy/Olejowy

1 funkcyjny (CO, CWU)    2-funkcyjny    kondensacyjny

**13. Ilość kotłów:.....**

**14. Roczne zużycie paliwa:**

węgla  ton    drewna  ton    gazu  m<sup>3</sup>    oleju  litrów

**15. Moc kotła:**

15-25 kW     25-35 kW     35-50 kW     powyżej 50 kW

#### IV. CHARAKTERYSTYKA EKSPLOATACJI

**16. Wiek kotła:..... lat**

**17. Obsługa serwisowa:**

tak     nie

**18. Ocena serwisu** ( w skali 1-5 gdzie, 1 - ocena najniższa, 5 - ocena najwyższa )

- dostępność
- terminowość
- jakość usług

Uwagi: .....

**19. Jakość stosowanego węgla:**

Zgodnie z zaleceniem producenta: tak     nie     trudno powiedzieć

**20. Źródło pozyskiwania paliwa:**

- Kompania Węglowa S.A..

Inne.....

**21. Dostępność do zalecanego paliwa:**

dobra       utrudniona       zła

**22. Problemy w eksploatacji kotła:**

.....  
.....  
.....  
.....

**V. OCENA UŻYTKOWNIKA SYSTEMU GRZEWCZEGO.**

**23. Czy jest Pan/Pani zadowolony z obecnego systemu grzewczego:**

tak       nie

**24. Czy planuje Pan/Pani zmodernizować instalację grzewczą:**

tak       nie

**25. Czy planuje Pan/Pani zainstalować nowoczesne kotły:**

Węglowy       Drewno (kawałkowe, zrębki, brykiet, pellets)       Olejowy       Gazowy

Dane uzupełniające (typ konstrukcji)

Węglowy:

Komorowy:

Automatyczny na:

Groszek:

Miał :



**Biomasa (drewno, słoma, zrębki, pellety, brykiet drzewny lub podobne):**

Komorowy: (drewno kawałkowe)

Opalany słomą (bale)

Automatyczny:

Pelety:

Zrębki:

**26. Czy planuje Pan/Pani zainstalować instalacje wykorzystujące odnawialne źródła energii OZE**

Kolektor słoneczny  pompa ciepła  inne  jakie? .....

**27. Czy zamierza pan korzystać/ubiegać się o gminne środki pomocowe**

tak  nie  
lub inne  tak  nie inne  jakie? .....

**Jeżeli tak to z jakim przeznaczeniem (wymienić):**

.....  
.....  
.....

**28. Główne powody modernizacji:**

- łatwość obsługi
- czystość obsługi
- zmniejszenie zużycia paliwa
- wyższy komfort cieplny
- obniżenie zanieczyszczeń powietrza w okolicy
- podwyższenie bezpieczeństwa eksploatacji
- zmniejszenie kosztów ogrzewania


**29. Który z mechanizmów wsparcia mógłby przekonać cię do zrealizowania inwestycji:**

Dopłata bezpośrednia do inwestycji   
Dopłata do oprocentowania kredytu   
Rozłożenie kosztów inwestycji na raty   
Spłata inwestycji z uzyskanych efektów

**30. Czy uważasz, że powinny być prowadzone dodatkowe kontrole jakości ekologicznej i energetycznej instalacji grzewczych i kotłowych**

tak  nie

**31. Wskaż, kto mógłby prowadzić takie kontrole**

kominiarz

pracownik samorządowej jednostki ochrony środowiska

inny  kto?

**VI. LOKALIZACJA.**

<b>Miejscowość</b>	
<b>Dzielnica</b>	
<b>Ulica</b>	
<b>Numer domu</b>	
<b>Data wykonania ankiety</b>	

**UWAGI:**

.....

.....

.....

.....